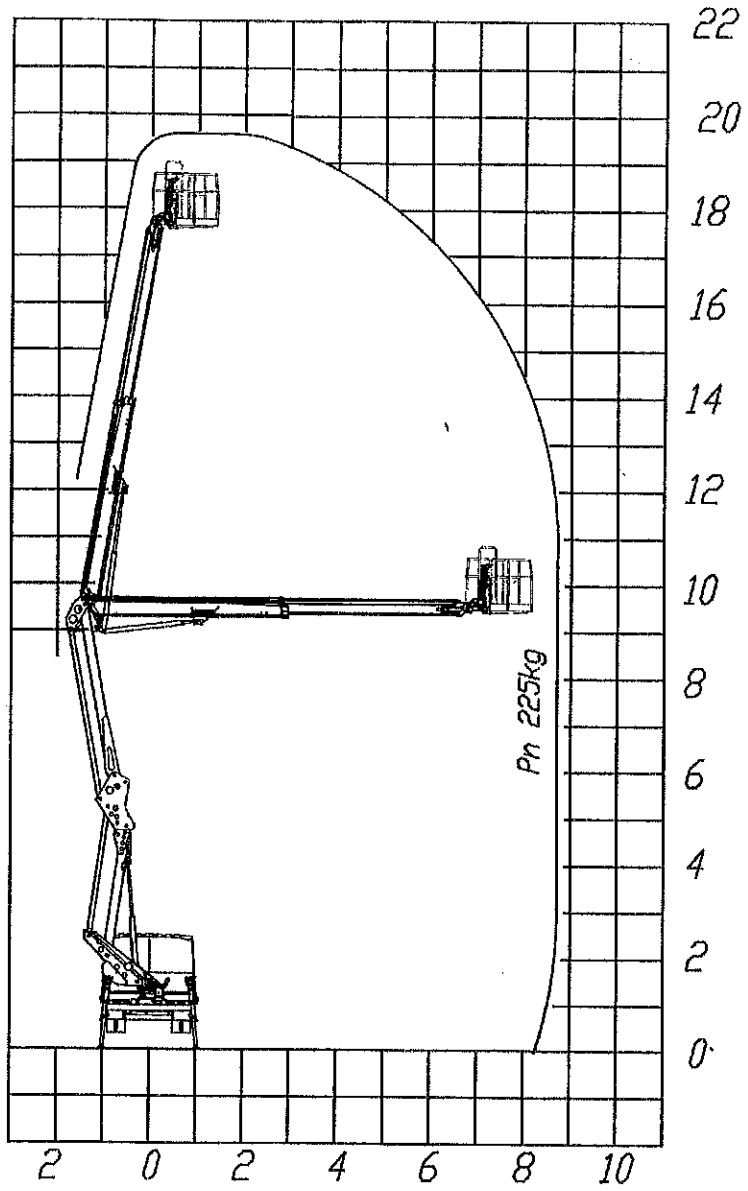


X



CARATTERISTICHE TECNICHE - TECHNICAL SPECIFICATIONS



ALTEZZA MAX DI LAVORO - MAXIMUM WORKING HEIGHT	19,6
ALTEZZA PIANO DI CALPESTIO - WALKING FLOOR HEIGHT	17,6
SBRACCIO MAX DI LAVORO	8,7m
PORTATA - MAXIMUM CAPACITY LOAD	225kg

DIS. _____ APPROV. _____
**PIATTAFORMA
 AERIAL WORKING
 PLATFORM**
 200 - Dolly 35

TOLLERANZA SULLE PRESTAZIONI INDICATE ± 3% | THE WORKING DIAGRAMS CAN VARY BY ±3% DEPENDING
 IN RAGIONE DELL'ALLESTIMENTO E DEGLI ACCESSORI | ON THE TYPE OF INSTALLATION AND ACCESSORIES

I dati e le dimensioni sono forniti a titolo indicativo e non impegnativo.
 Data and descriptions are approximate and not binding.
 Toutes les données et descriptions sont fournies à titre indicatif, sans engagement.
 Angaben und Beschreibungen sind nicht verbindlich.

CODICE N015.0866
 DATA 30/10/2017 MOD. -

SCHEMA GENERALE (veicolo con passo 3400 mm)



I dati e le dimensioni sono forniti a titolo indicativo e non impegnativo.
 Toutes les données et descriptions sont fournies à titre indicatif, sans engagement.
 Angaben und Beschreibungen sind nicht verbindlich.

PIATTAFORMA AERIAL WORKING PLATFORM 200 H+H	DIS. S.C. APPROV. M.B. CODICE NO10.1444 DATA 14/02/18 MOD. A
VEICOLO TRUCK NISSAN CABSTAR 35 PASSO (WHEELB.) 3400 mm. - P11/GVM 3.5t	